



Materiaal en Materieel

# Cultuurtechniek



# PBM's (persoonlijke beschermingsmiddelen)



# Handgereedschap



# Kleine handmaschinen



# Grote handmachines



# De techniek van verdichten

[De Stamper: Hoe werkt het?](#)

[De Triller: Hoe werkt het?](#)

[De trilwals: Hoe werkt het?](#)

# Hydraulische graafmachines

(micro, mini en midi)



- Micro: kleiner dan 1000kg
- Mini: tussen 1000kg en 4000kg
- Midi: tussen 4000kg en 8000kg
- Geen aparte naam voor machines groter dan 8000kg

# Hydraulische (graaf)machines





# De kraan

- Rupsen
  - Metaal
  - Rubber
  - Verstelbaar
- Profiel
  - Rots
  - glad
- Onderwagen
- Bovenwagen
  - [Binnendraaier](#)
- Giek
  - Verstelbare giek
  - Offset-giek
  - Parallelconstructie
  - Zwenkgiek

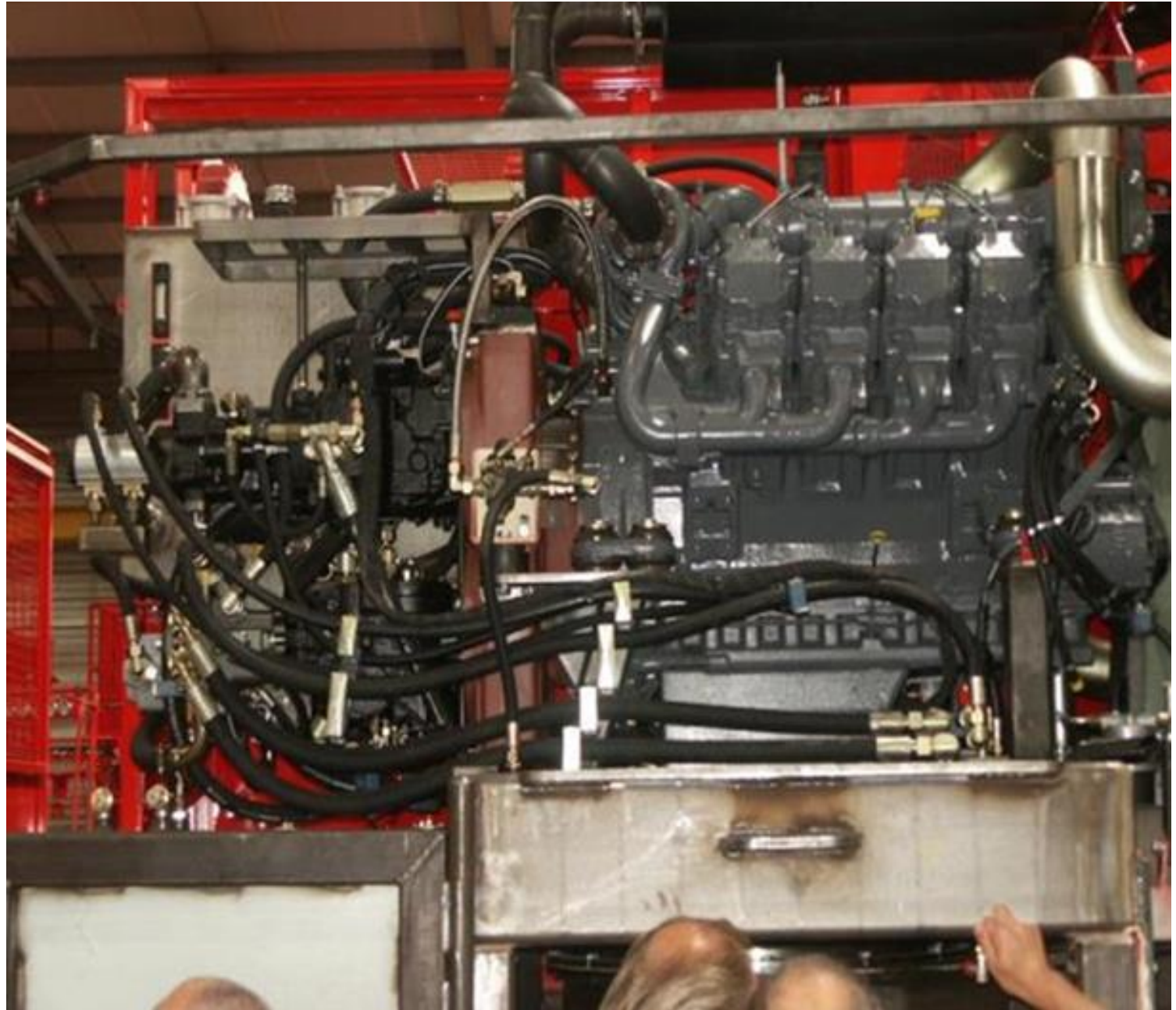


# Mindmap

- De woorden “Mobiele kraan” komen op het bord.
- Krijtjes doorgeven na het opschrijven van 1 bak of 1 uitrustingsstuk

# Onderhoud

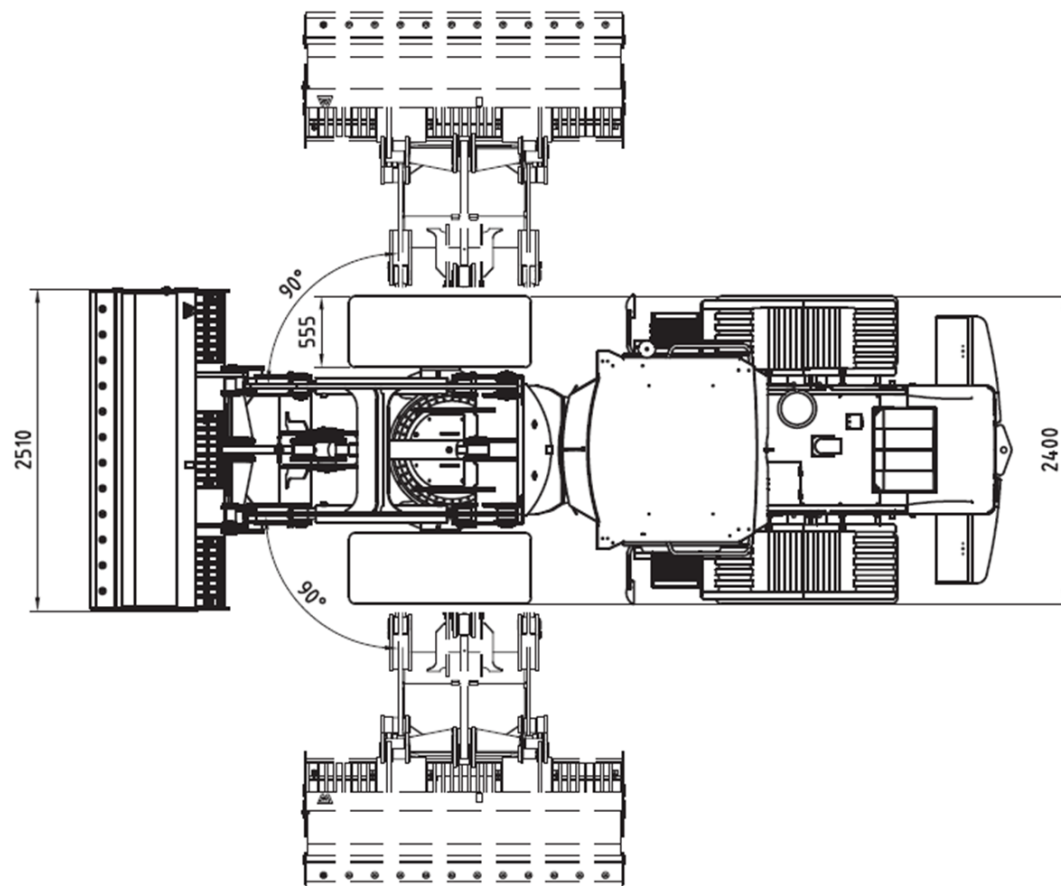
- BOK
- Smeren
- Pennen en bussen
- Filters en radiator



# De shovel



# De zwenklader



# De compactor

- Nokken
- Dozerblad
- Bulldozer



# Mindmap

- Het woord “shovel” komt op het bord.
- Iedereen schrijft één onderdeel, bak of uitrustingsstuk op. *(Hierbij mag je denken aan de shovel, de zwenklader en de compactor)*

# Bestratingsmachines





# Huiswerk

- Kies een verdichtingsmachine (stamper, triller, trilwals, etc.)
- Leg in maximaal 5 regels uit wat voor een machine het is. (vermogen, slagkracht en afmetingen.)
- Leg aan de hand van een zelfgemaakte **nette** tekening uit waar welke onderdelen zitten. Benoem minimaal 8 onderdelen.
- Leg in maximaal 15 regels uit hoe de door jou gekozen verdichtingsmachine werkt. Noem daarbij de 8 onderdelen uit de vorige vraag.
- Inleveren op papier, volgende week maandag 11 september 2017 aan het begin van de les.